

Kurzschnabelgans *Anser brachyrhynchus*

(Auszug aus dem vogelkundlichen Jahresbericht Landkreis Lüneburg 2008-2016)

Status: rG 21-50 Ind.	Datensätze: 365/41 Datenlage: gut	Status Nds: Bestand Nds: RL Nds:	Status D: III ^{Bb} I ^W Bestand D: 0-2 ^B es ^W RL D: 2 ^W
--------------------------	---	--	---

Kurzschnabelgänse sind im Landkreis Lüneburg regelmäßige Gastvögel. Einzelvögel, Paare und kleine Gruppen bis maximal 13 Individuen wurden in allen Winterhalbjahren des Berichtszeitraums auf verschiedenen Rasthabitaten und vergesellschaftet mit anderen Gänsearten (Tundrasaatgans, Blässgans, Weißwangengans und Graugans) im Amt Neuhaus und auf weiteren Nahrungsflächen in Elbnähe beobachtet. Einige wenige Beobachtungsmeldungen liegen auch aus den Monaten April, Mai und September vor.

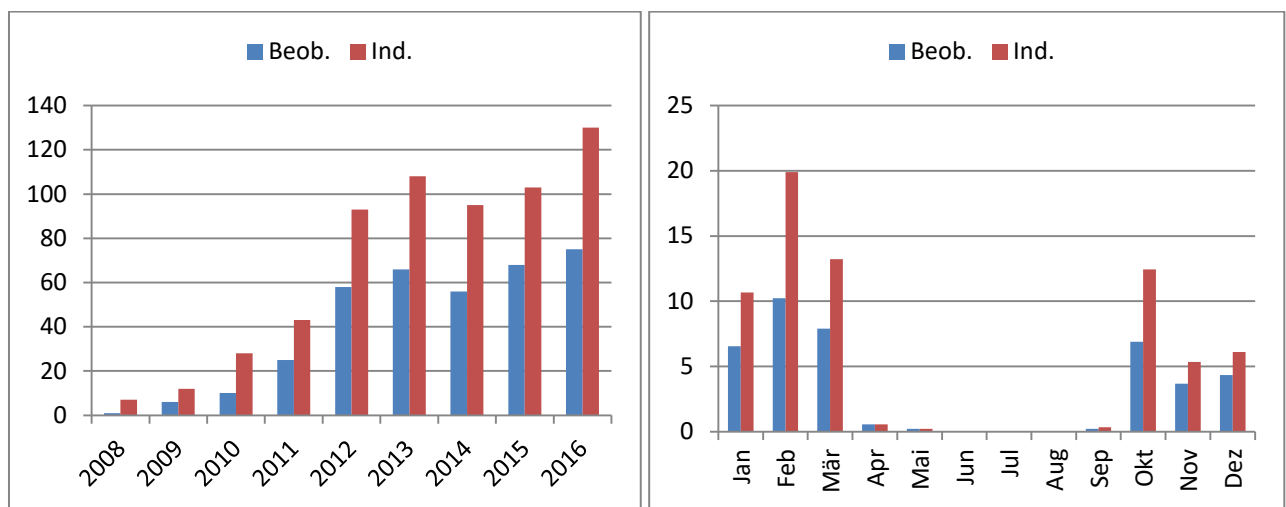


Abb. 1: Kurzschnabelgans. Links: Summe der Beobachtungen (n=365) und der beobachteten Individuen (n=619). Rechts: durchschnittliche Monatssummen der Beobachtungen (n=41) und der Individuen (n=69) im Landkreis Lüneburg 2008 bis 2016

Der starke Anstieg der beobachteten Individuen ist hauptsächlich auf zunehmende Beobachtungs- und Meldeaktivitäten zurückzuführen und erlaubt keine Rückschlüsse auf die tatsächliche Bestandsentwicklung der Art.

Alle Feststellungen (mehr als fünf Individuen):

27.01.2008	7 Ind.	Haar, Amt Neuhaus (E. GRAEFE)
08.11.2010	13 Ind.	Neu Garge, Amt Neuhaus (U. RICK, K-W. KIRSCH)
07.10.2013	6 Ind.	Stiepelse, Amt Neuhaus (U. RICK, K-W. KIRSCH)
21.10.2016	6 Ind.	Sückau, Amt Neuhaus (U. RICK, K-W. KIRSCH)
11.10.2014	8 Ind.	Laaver Heide, Amt Neuhaus (F. ALLMER)
28.01.2016	6 Ind.	Krusendorf, Amt Neuhaus (W. HABICHT)

HGD

(Auszug aus dem vogelkundlichen Jahresbericht Landkreis Lüneburg 2001-2007)

Kurzschnabelgans *Anser brachyrhynchus*

rG 8-20	Datensätze 264 / 38 Datenlage gut	RL: Nds - ; D -
---------	--------------------------------------	-----------------

Alle Feststellungen (ausgenommen die Beobachtungen von A. DEGEN, s.u.):

08.03.2001	1 Ind.	Preten, weitere Umgebung (F. BINDRICH)
10.03.2001	13 Ind.	Sückkau, Felder im Norden (U. RICK, -W. KIRSCH)
11.03.2001	4 ad., 1 vj.	Kaarßen (F. BINDRICH)
30.12.2001	1 imm.	Stiepelse, Felder im Norden (F. ALLMER, C. HORN)
15.04.2002	1 Ind.	Hohnstorfer Teich (G. BARDOWICKS)
17.05.2002	1 Ind.	Habekost NSG (H. DÜLLBERG)
03.04.2004	2 Ind.	Brackeder Stau (G. BARDOWICKS)
15.11.2004	2 Ind.	Felder bei Sückkau, auf abgeerntetem Maisfeld, vergesellschaftet mit Saatgans, Blässgans und Nonnengans (U. RICK)
29.11.2004	10 Ind.	Krusendorf, auf Grünland im Norden, vergesellschaftet mit Saatgans und Blässgans (U. RICK, K.-W. KIRSCH)
29.11.2004	2 Ind.	Stiepelse, Elbvorland (U. RICK, K.-W. KIRSCH)
28.02.2005	10 Ind.	Sückkau, Felder im Norden (U. RICK, K.-W. KIRSCH)
12.03.2005	2 Ind.	Felder bei Privelack (L. V.D. HEYDE)
22.04.2005	2 Ind.	Habekost NSG (G. BARDOWICKS)
17.10.2005	6 Ind.	Niendorf, Felder im SW, auf frisch gepflügtem Acker (U. RICK, K.-W. KIRSCH)
09.01.2006	3 Ind.	Felder an Bundesstr. bei Artlenburg (I. FREESE)
05.03.2006	2 Ind.	Brackede, Elbvorland, auf Grünland (H. DÜLLBERG)
24.11.2006	1 Ind.	Stiepelse, auf Grünland im Norden (U. RICK)
22.12.2006	2 Ind.	Stiepelse, auf Grünland im Norden, vergesellschaftet mit Bläss-, Nonnen- und Graugans (U. RICK, K.-W. KIRSCH)
02.04.2007	2 Ind.	Elbvorland Neu Garge auf Altarm, vergesellschaftet mit Nonnengans und Blässgans (U. RICK, K.-W. KIRSCH)
12.11.2007	6 Ind.	Neu Wendischthun, Maisfeld im NE, vergesellschaftet mit Tundrasaatgans und Blässgans (U. RICK, K.-W. KIRSCH)
26.11.2007	1 Ind.	Stiepelse, auf Grünland im E (U. RICK, K.-W. KIRSCH)
26.11.2007	2 Ind.	Niendorf, Felder im SW (U. RICK, K.-W. KIRSCH)

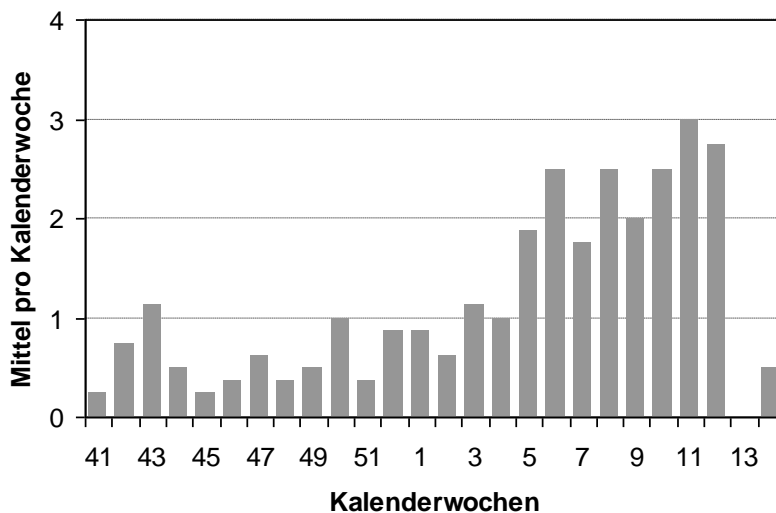


Abb. 19: Jahreszeitliches Auftreten von Kurzschnabelgänsen nach wöchentlichen Zählungen im Amt Neuhaus in den Winterhalbjahren 2000/01-2007/08 – Mittel pro Kalenderwoche (n = 242; A. DEGEN briefl.).