

# Rothalsgans *Branta ruficollis*

(Auszug aus dem vogelkundlichen Jahresbericht Landkreis Lüneburg 2008-2016)

Status: rG 1-7Ind.	Datensätze: 52/6 Datenlage: gut	Status Nds: Bestand Nds: RL Nds:	Status D: II <sup>w</sup> Bestand D: RL D:
-----------------------	------------------------------------	--	--

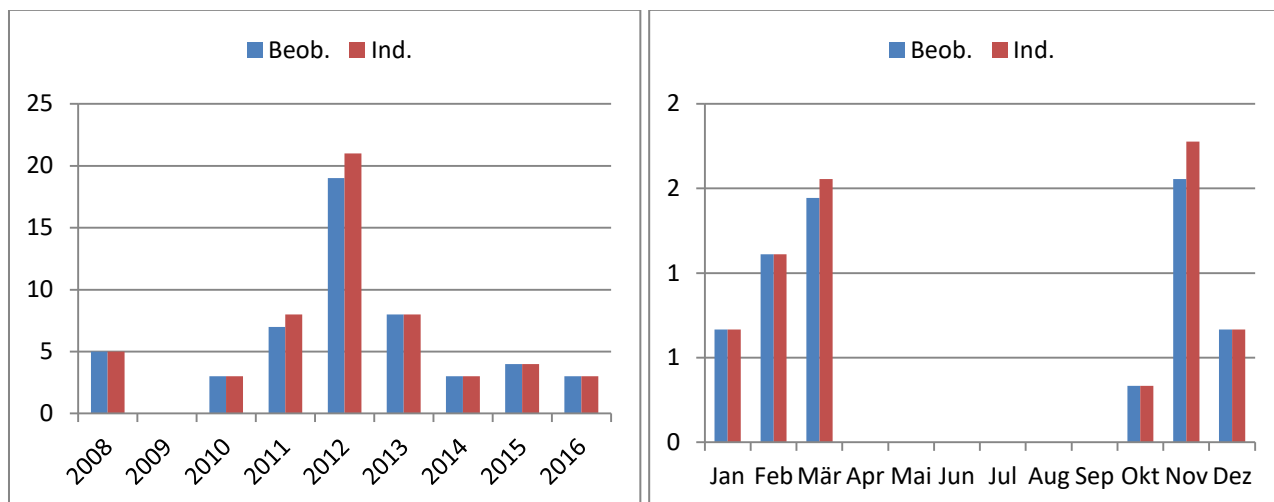


Abb. 1: Rothalsgans. Links: Summe der Beobachtungen (n=52) und der beobachteten Individuen (n=55). Rechts: durchschnittliche Monatssummen der Beobachtungen (n=6) und der Individuen (n=6) im Landkreis Lüneburg 2008 bis 2016

Rothalsgänse sind im Landkreis Lüneburg regelmäßige Gastvögel in geringer Individuenzahl. Mit Ausnahme des Jahres 2009 sind in allen übrigen Jahren des Berichtszeitraums Einzelvögel oder maximal zwei Individuen beobachtet worden. Die Rastbestände sind nur in den Monaten von Oktober bis März anwesend und äsen auf Grünland oder Ackerflächen im Amt Neuhaus und auf weiteren Nahrungsflächen in Elbnähe. Vergesellschaftungen dieser Rastbestände mit anderen Gänsearten (Tundrasaatgans, Blässgans, Weißwangengans und Graugans) sind die Regel.

HGD

(Auszug aus dem vogelkundlichen Jahresbericht Landkreis Lüneburg 2001-2007)

## Rothalsgans *Branta ruficollis*

rG 1-7*	Datensätze 20 Datenlage gut	RL: Nds ♦ ; D -
---------	--------------------------------	-----------------

*Alle Feststellungen:*

06.11.2000	1 Ind.*	SW Neu Wendischthun, Amt Neuhaus (A. DEGEN)
08.01.2001	2 Ind.*	SW Pinnau, Amt Neuhaus (A. DEGEN)
24.12.2001	1 Ind.*	NW Sumte, Amt Neuhaus (A. DEGEN)
14.01.2002	1 Ind.*	E Stiepelse, Amt Neuhaus (A. DEGEN)
18.03.2002	1 Ind.*	N Neu Bleckede, Amt Neuhaus (A. DEGEN)
25.11.2002	1 Ind.*	Vorland SE Neu Wendischthun, Amt Neuhaus (A. DEGEN)
24.03.2003	1 Ind.*	Garlstorf-Brackede-Elbe, vergesellschaftet mit 410 Blässgänsen (V. DIERSCHKE)
30.11.2003	1 Ind.*	NE Bitter, Amt Neuhaus (A. DEGEN)

06.03.2006	1 ad.	Niendorf, Grüneinsaat im S; vergesellschaftet mit Saatgans, Blässgans und Graugans (U. RICK, C. BOCK)
06.03.2006	1 Ind.*	NE Bitter, Amt Neuhaus (A. DEGEN)
20.03.2006	1 Ind.*	N Neu Bleckede, Amt Neuhaus (A. DEGEN)
13.11.2006	1 Ind.*	NE Krusendorf, Amt Neuhaus (A. DEGEN)
13.11.2006	1 Ind.*	N Pommou, Amt Neuhaus (A. DEGEN)
24.11.2006	1 ad.	Haar-Darchau, östlich der Straße, vergesellschaftet mit Blässgans und Nonnengans (U. RICK)
14.01.2007	1 Ind.	Pinnau, Feldmark im SE (F. ALLMER, C. HORN)
22.01.2007	1 Ind.*	NE Laake, Amt Neuhaus (A. DEGEN)
12.02.2007	1 Ind.*	E Groß Banratz, Amt Neuhaus (A. DEGEN)
10.12.2007	1 Ind.*	SE Groß Banratz, Amt Neuhaus (A. DEGEN)

CH