

Zwergtaucher *Tachybaptus ruficollis*

(Auszug aus dem vogelkundlichen Jahresbericht Landkreis Lüneburg 2008-2016)

Zwergtaucher *Tachybaptus ruficollis*

Status: rB 51-150 BP rG 51-150 Ind.	Datensätze: 808/90 Datenlage: schlecht	Status Nds: I Bestand Nds: 1.800 R RL Nds: V	Status D: I ^B I ^W Bestand D: mh ^B 12.000-19.000 R mh ^W RL D: * ^B * ^W
---	--	--	--

Regelmäßig besetzte Brutplätze im Stadtgebiet Lüneburgs waren neben dem Kreidebergsee der Schnellenberger Teich und das Regenrückhaltebecken Hagen. Außerhalb gelangen Brutnachweise in der Tongrube Kirchgellersen.

In der Elbtalaue besiedelt der Zwergtaucher fast ausschließlich binnendeichs gelegene Bodenentnahmestellen (u.a. Wilkenstorfer Teiche, Striepelsee, Bodenentnahmen Achterholz, Schleusenow und Reineckenort) und Qualmwasserzonen (u.a. bei Raffatz) (WÜBBENHORST et al. (2014). Weitere Feststellungen gelangen in der Habekost.

Zweitbruten:

Am 16.09.2013 fütterte ein Paar zwei nicht flügge Jungvögel auf dem Regenrückhaltebecken Hagen in Lüneburg. Bereits im Mai gelang dort die Feststellung eines Paares mit fünf nicht flüggen Jungvögeln. Am 11.08.2015 konnte am Kreidebergsee ein Paar mit drei nicht flüggen Jungvögeln beobachtet werden. Da zuvor keine Feststellung der Art gelang, kann es sich auch um ein spät umgesiedeltes Paar gehandelt haben (H. RAHLFS).

HR

(Auszug aus dem vogelkundlichen Jahresbericht Landkreis Lüneburg 2001-2007)

Zwergtaucher *Tachybaptus ruficollis*

rB 21-50 rG 1-7	Datensätze 285 / 41 Datenlage mittel	RL: Nds 3 ; D *
--------------------	---	-----------------

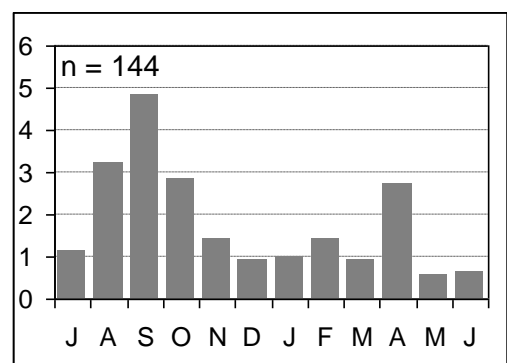
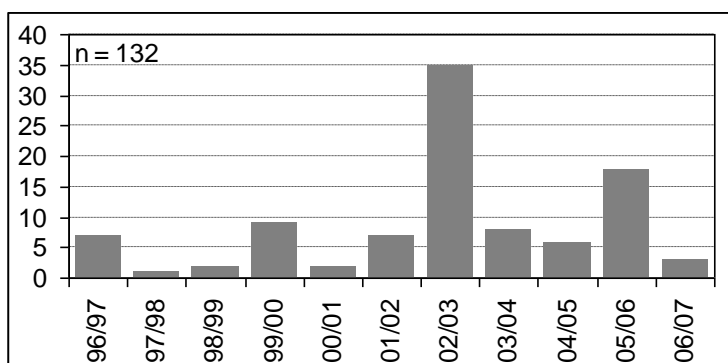


Abb. 43: Zwergtaucher: a) Jahresmaxima während der regelmäßigen Wasservogelzähltermine 1996/97 bis 2006/07; Trend nicht signifikant, Zunahme. b) durchschnittliche Monatssummen (Anzahl Ind.) während der regelmäßigen Wasservogelzähltermine 1996 bis 2007.

Tab. 25: Die gemeldeten Brutzeitfeststellungen von 2001 bis 2007.

Gewässer	2001	2002	2003	2004	2005	2006	2007
<i>Stadt Lüneburg</i>							
Auwiesen Düwelsbrook				1 BP			
Amselbrücke - Bockelsberger Anlage				1 BP			

<i>Kreis Lüneburg, westlich der Elbe</i>				
Elbe-km 566-568 Barförde/Sassendorf	1			1 BV
Brackede-Vierwerder, binnendeichs		1		
Elbe, Bleckede-Radegast		1		
Vierwerder, Qualmwasserzone				1
NSG Habekost		1		1 1 RP
Radegast, Elbvorland				1
Vierhöfen, Kiesgrube, Ortsrand				1
Teich NE Kolkhagen			1	
<i>Kreis Lüneburg, östlich der Elbe</i>				
Sude und Wiesen nördl. Preten		1		
Sude, Mahnkenwerder-Bandekow	1			
Soltow/Schleusenow/Friedrichsmühlen			1	
Neu Bleckede, Am Heerweg/Sudedeich		1		
Neu Bleckede-Stiepelse				1 BV
Taube Elbe bei Stiepelse		1 BP		
Bohnenburg, Teiche / Gebüsch in NE		1		
Wilkenstorfer Teiche, NW-Teich			1 1	
Raffatzer Teiche (westl. Raffatz)				1
Gr. Kühren, Brack				1
Wehningen, Bracks NE, binnendeichs				1

In der Sudeniederung in den Jahren 1996 bis 2005 regelmäßiger und in den Projektgebieten der Stork Foundation Sudewiesen mit Volswiesen und Krainkewiesen mit Schlosswald unregelmäßiger Brutvogel mit insgesamt weniger als 5 Brutpaaren (HECKENROTH 2006).

MK