

# Graureiher *Ardea cinerea*

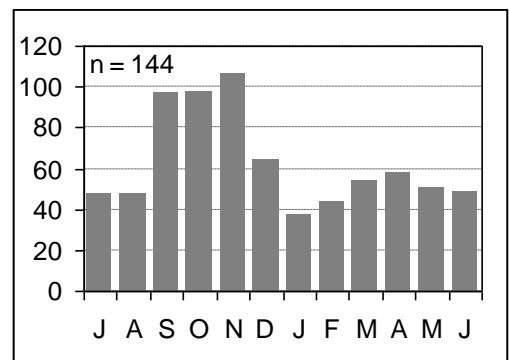
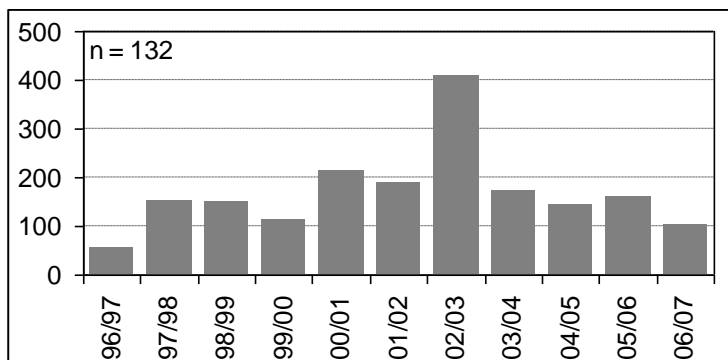
(Auszug aus dem vogelkundlichen Jahresbericht Landkreis Lüneburg 2008-2016)

Status: rB 51-150 BP rG 151-400 Ind.	Datensätze: n.b. Datenlage: n.b.	Status Nds: I Bestand Nds: 4.000 P RL Nds: V	Status D: I <sup>B</sup> I <sup>W</sup> Bestand D: mh <sup>B</sup> 24.000-30.000 BP mh <sup>W</sup> RL D: * <sup>B</sup> * <sup>W</sup>
--	-------------------------------------	--	---

(Auszug aus dem vogelkundlichen Jahresbericht Landkreis Lüneburg 2001-2007)

## Graureiher *Ardea cinerea*

rB 151-400 rG 151-400	Datensätze 2859 / 408 Datenlage mittel	RL: Nds * ; D *
--------------------------	---	-----------------



**Abb. 48:** Graureiher: Links: Jahresmaxima während der regelmäßigen Wasservogelzähltermine 1996/97 bis 2006/07. Rechts: durchschnittliche Monatssummen (Anzahl Ind.) während der regelmäßigen Wasservogelzähltermine 1996 bis 2007 ohne den September 2002.

Rastbestände überwiegend an der Elbe, im Amt Neuhaus und in der Lüneburger Elbmarsch. Die Anzahlen waren im September 2002 nach dem Extrem-Hochwasser an der Elbe mehr als doppelt so hoch wie gewöhnlich (Abb. 48).

Sommer- und Winterbeobachtungen an großen und kleinen Gewässern aller Art und auf Feldern, auch in der Stadt und in Ortschaften. Keine Meldungen vom Lopau- und Rethmoorsee.

**Tab. 26:** Horstzahlen (-= keine Angaben, += Kolonie besetzt; Melder: F. ALLMER, H. HECKENROTH, G. HORN, B. KÖNIGSTEDT, VON DER OHE, J. RAUHUT):

	2001	2002	2003	2004	2005	2006	2007
<b>Melbeck-Kolkhagen</b>	-	Brut	-	-	-	-	-
<b>Eickhagen</b>	84	102	96	112	145	106	89
<b>Vitico</b>	133	133	131	119	-	97	100
<b>Strachau</b>	65	60	+	+	+	+	40
<b>Preten</b>	13	>=12	15	>=12	32	-	-
<b>Stapel</b>	-	-	-	5	3	-	-
<b>Popelau</b>	-	9	-	-	9	8	12
<b>Tripkau</b>	-	-	-	-	-	-	-
<b>Summe</b>	295	316	242	248	189	211	245

*Größere Ansammlungen:*

09.02.2002	82 Ind.	Elbe, Alt Garge - Alt-Wendischthun (G. WEYER)
08.09.2002	97 Ind.	Neu Bleckede-Stiepelse, auf Bäumen und auf den im August überschwemmten Flächen (M. KORSCH)

19.02.2006 120 Ind.

Elbe, Katemin-Walmsburg (H. SCHNEIDER, H. SCHNEIDER)

*Jagdstrecke, Fallwild und Verkehrsoffer:*

Die Art wurde im Berichtszeitraum nicht bejagt.

MK