

## Silberreiher *Casmerodius albus*

(Auszug aus dem vogelkundlichen Jahresbericht Landkreis Lüneburg 2008-2016)

Status: rG 151-400 Ind.	Datensätze: n.b. Datenlage: n.b.	Status Nds: G Bestand Nds: RL Nds:	Status D: I <sup>W</sup> Bestand D: RL D: *W
----------------------------	-------------------------------------	--	--



Foto 1: 22.05.2016, Silberreiher, Modesta-Typ, Radegaster Haken, Mathias Schneider

(Auszug aus dem vogelkundlichen Jahresbericht Landkreis Lüneburg 2001-2007)

### Silberreiher *Casmerodius albus*

rG 51-150*	Datensätze 198 / 28 Datenlage gut	RL: Nds - ; D -
------------	--------------------------------------	-----------------

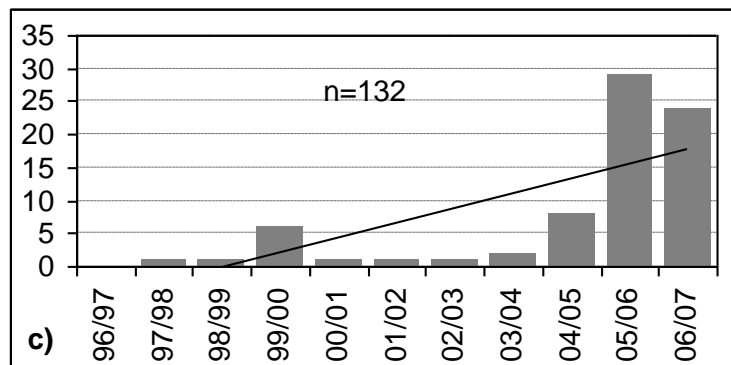
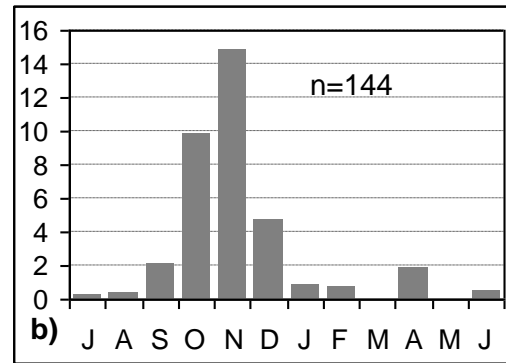
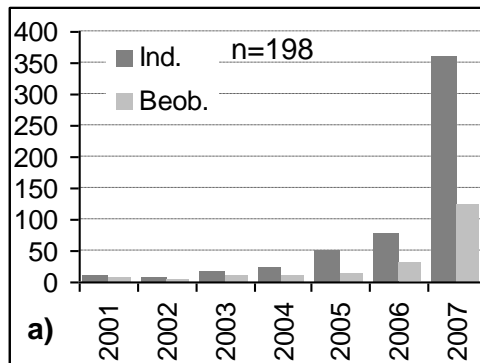
Die ersten Silberreiher-Beobachtungen im Landkreis Lüneburg erfolgten 1978 (ALLMER 1984) und dann wieder 1990 (KORSCH 2004). Bis 2002 blieb es bei wenigen Einzelbeobachtungen, erst seit 2003 und verstärkt seit 2006 nimmt die Zahl der Beobachtungen deutlich zu (Abb. 46).

Beobachtungen liegen aus allen Monaten vor. Besonders gering ist das Auftreten im März und (nach einem merklichen Durchzug im April) im Mai und Juni. Ab Juli steigen die Zahlen langsam wieder an. Die bisher größten Rastbestände im Berichtsgebiet (Synchronerfassung während der Wasservogelzählungen) wurden für den Oktober (66 Ind.) und November (64 Ind.) 2007 registriert. Ab Dezember treten dann kaum noch größere Trupps auf, häufig werden Einzelvögel beobachtet, die, wenn die elbnahen Teiche und Bracks zugefroren sind, vor allem in den Gräben der Marsch nach Nahrung suchen.

Die Karte zeigt die starke Konzentration der Beobachtungen entlang der Elbe (vor allem in den Bereichen Garlstorf-Radegast-Bleckede und Herrenhof-Laake-Wilkenstorf) und in der Sude-niederung. Ein weiterer Schwerpunkt mit geringeren Individuenzahlen liegt in der Scharnebecker und Echemer Marsch.

*Größere Ansammlungen:*

20.11.2005	26 Ind.	Herrenhof-Laake, Vordeich (F. ALLMER)
01.12.2006	16 Ind.	Radegaster Haken (C. HORN)
02.10.2007	14 Ind.	Habekost, Elbvorland (H. DÜLLBERG)
14.10.2007	14 Ind.	Wilkenstorfer Teiche (F. ALLMER)
15.10.2007	16 Ind.	Brackeder Stau (G. BARDOWICKS)
11.11.2007	14 Ind.	Wilkenstorfer Teiche (F. ALLMER)



**Abb. 46:** Silberreiher: a) Summe der Beobachtungen und der beobachteten Individuen im Landkreis Lüneburg 2001 bis 2007 (alle Daten). b) durchschnittliche Monatssummen (Anzahl Ind.) während der regelmäßigen Wasservogelzähltermine 1996 bis 2007. c) Jahresmaxima während der regelmäßigen Wasservogelzähltermine 1996/97 bis 2006/07; die Zunahme ist hochsignifikant ( $p < 0,05$ ).

*Schlafplätze:*

Die folgenden Beobachtungen betreffen vermutlich Silberreiher-Schlafplätze:

02.04.2007	5 Ind.	Sude und Wiesen nördl. Preten; 2 Silberreiher stehen am Einfluss der Neuen Sude in die Sude, die übrigen 3 fallen einzeln ein. Die 5 Vögel bleiben dann relativ dicht beisammen (K.-W- KIRSCH, U. RICK).
16.04.2007	7 Ind.	Sude und Wiesen nördl. Preten; zunächst 4 etwas unterhalb von Preten, dann bis 19:10 Uhr weitere 3 einzeln anfliegend, landen bei den anderen ca. Höhe Sperrwerk am Sudeufer (K.-W- KIRSCH, U. RICK).
21.10.2007	2 Ind.	NSG Fehlingsbleck. 2 Silberreiher fliegen in der Dämmerung in eine Eiche am Nordufer des Sees und bleiben zumindest bis zum Einbruch der Dunkelheit dort (F. ALLMER).