

Rohrdommel *Botaurus stellaris*

(Auszug aus dem vogelkundlichen Jahresbericht Landkreis Lüneburg 2008-2016)

Status: urB 1-7 BP urG 1-7 Ind.	Datensätze: 13/1 Datenlage: schlecht	Status Nds: 1 Bestand Nds: 10 R RL Nds: 1	Status D: I ^B I ^W Bestand D: s ^B 950-1.100 R mh ^W RL D: 3 ^B 3 ^W
---------------------------------------	--	---	---

Rohrdommeln sind im Landkreis Lüneburg unregelmäßige Brut- und Gastvögel. Beobachtungen mit Brutverdacht oder Brutnachweise liegen aus dem Berichtszeitraum nicht vor.

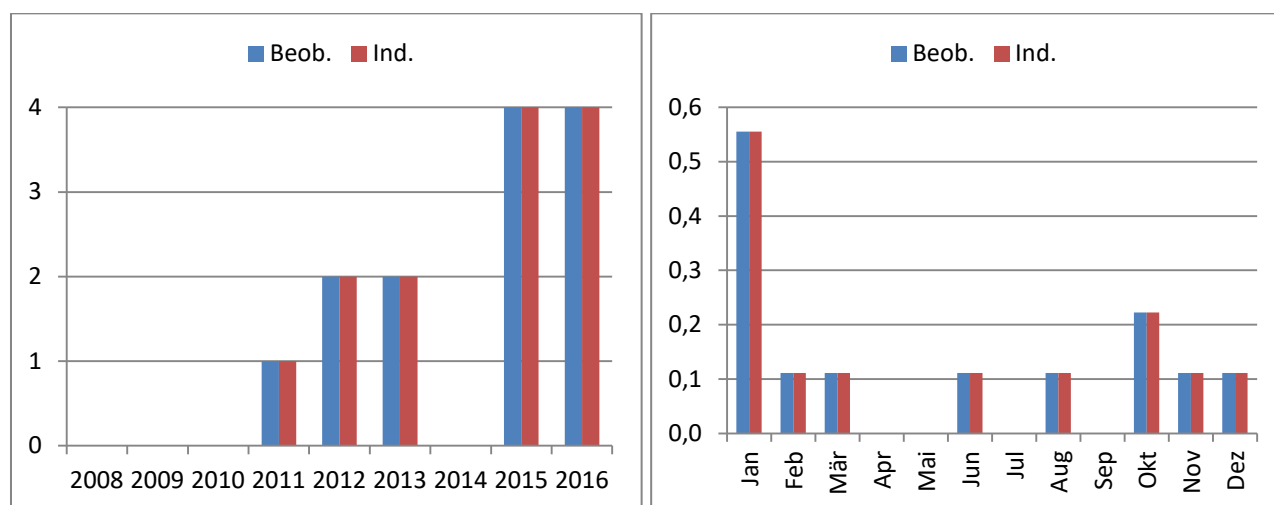


Abb. 1: Rohrdommel. Links: Summe der Beobachtungen (n=13) und der beobachteten Individuen (n=13). Rechts: durchschnittliche Monatssummen der Beobachtungen (n=1) und der Individuen (n=1) im Landkreis Lüneburg 2008 bis 2016

Alle Feststellungen:

17.01.2011	1 Ind.	NSG Fehlingsbleck, Brietlingen (U. RICK, K.-W. KIRSCH)
17.02.2012	1 Ind.	Mittelbe bei Alt Garge, Bleckede (H. MÜLLER-SCHERZ)
17.06.2012	1 Ind.	Alt Garge, Bleckede (H. MÜLLER-SCHERZ, U. MILL)
29.01.2013	1 Ind.	Striepelsee N Fehlingsbleck, Hohnstorf (H.-J. KELM)
26.10.2013	1 Ind.	Bauersee, Alt Garge, Bleckede (K. STÖVING)
02.01.2015	1 Ind.	NSG Fehlingsbleck, Brietlingen (H. SCHNEIDER)
22.08.2015	1 Ind.	Radegaster Haken, Bleckede (M. SCHNEIDER)
04.11.2015	1 Ind.	NSG Fehlingsbleck, Brietlingen (H. RAHLFS)
15.12.2015	1 Ind.	Striepelsee N Fehlingsbleck, Hohnstorf (H. RAHLFS)
17.01.2016	1 Ind.	NSG Fehlingsbleck, Brietlingen (F. STÜHMER)
17.01.2016	1 Ind.	NSG Fehlingsbleck, Brietlingen (K. HEITLAND)
12.03.2016	1 Ind.	Habekost, Garlstorf (M. SCHNEIDER)
18.10.2016	1 Ind.	Striepelsee N Fehlingsbleck, Hohnstorf (H. RAHLFS)



Foto 1: 22.08.2015, Rohrdommel, Bleckede, Radegaster Haken, Mathias Schneider

HGD

(Auszug aus dem vogelkundlichen Jahresbericht Landkreis Lüneburg 2001-2007)

Rohrdommel *Botaurus stellaris*

urB 1-7	Datensätze 10 / 1	RL: Nds 1 ; D 2
urG 1-7	Datenlage mittel	

Alle Feststellungen:

2001	1 RP	Preten, weitere Umgebung (F. BINDRICH)
29.04.2001	1 Ind.	NSG Habekost (B. MORETH)
08.03.2002	1 Ind.	Rethmoorsee (W. GEITEL)
11.05.2002	2 Ind.	Neu Bleckede, N bis Sude (K. KOERTH)
09.09.2002	1 Ind.	Stiepelse, Elbvorland im Süden (K.-W. KIRSCH, U. RICK)
29.03.2003	1 Ind. r.	NSG Habekost (V. DIERSCHKE, F. STÜHMER)
01.08.2003	1 Ind.	Vierwerder, Bodenentnahme (F. ALLMER)
2005	1 BV	Krainke, Brücke Stapel-Haar (GLAZ)
24.02.2005	1 Ind.	Sudeniederung (HECKENROTH 2006)
01.03.2006	1 Ind. auffl.	Adendorf, Regenrückhaltebecken (K.-P. MICHELI)

MK