

# Mittelspecht *Dendrocopos medius*

(Auszug aus dem vogelkundlichen Jahresbericht Landkreis Lüneburg 2008-2016)

Status: rB 51-150 BP	Datensätze: 299/33 Datenlage: mittel	Status Nds: I Bestand Nds: 3.600 R RL Nds: *	Status D: I <sup>B</sup> X <sup>W</sup> Bestand D: h <sup>B</sup> 27.000-48.000 R RL D: * <sup>B</sup>
-------------------------	---	--	--

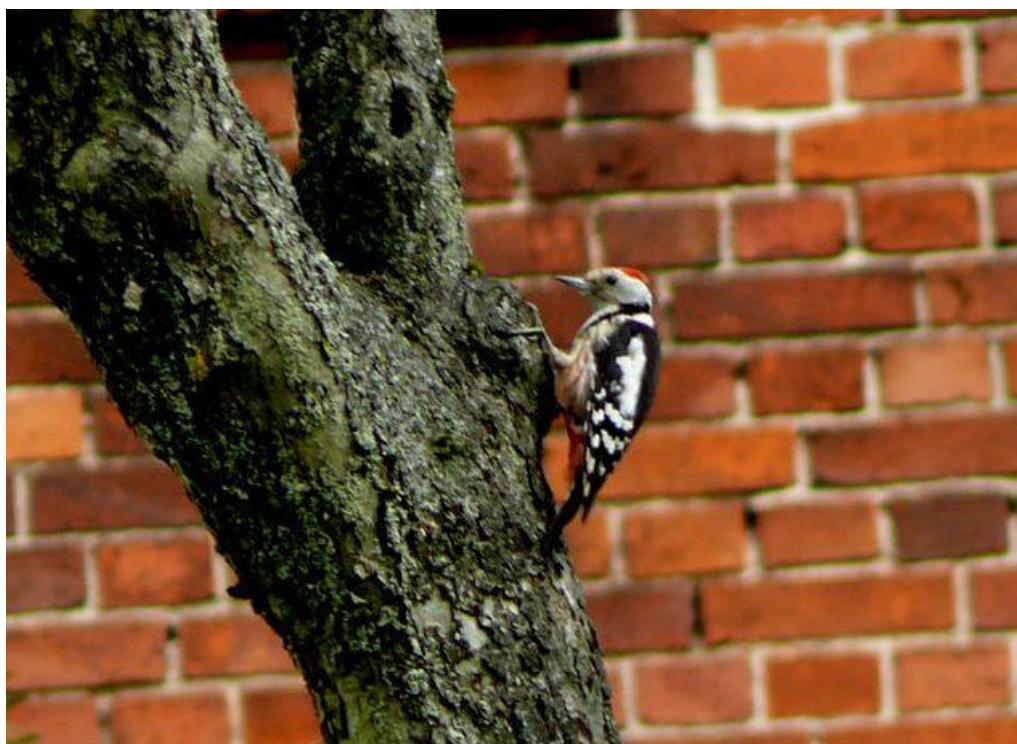


Foto 1: 26.06.2016, Mittelspecht, Alt Garge, Hannelore Müller-Scherz

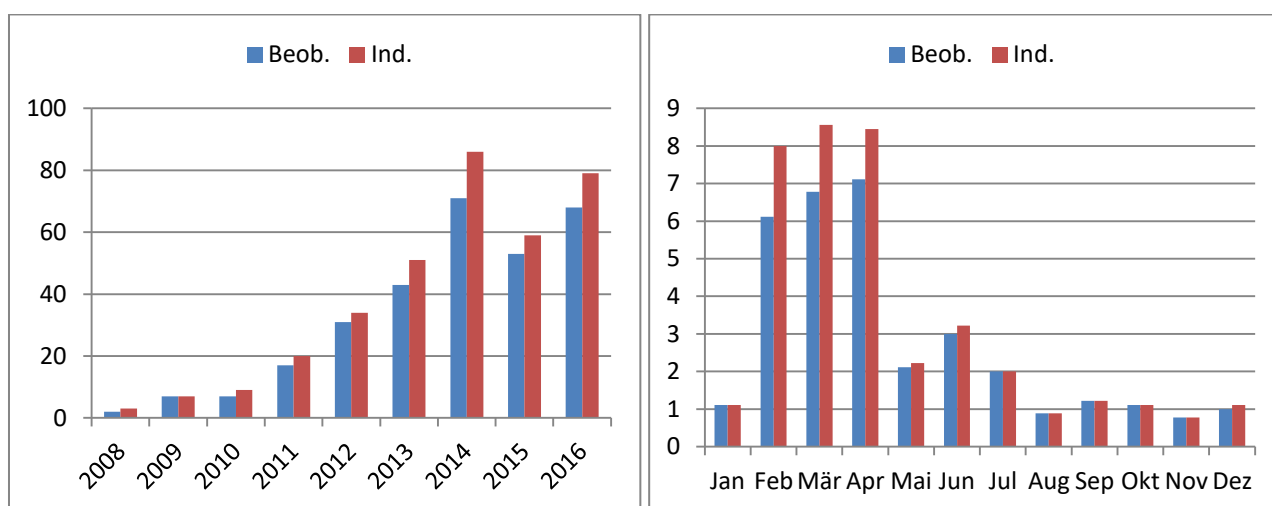


Abb. 1: Mittelspecht. Links: Summe der Beobachtungen (n=299) und der beobachteten Individuen (n=348). Rechts: durchschnittliche Monatssummen der Beobachtungen (n=33) und der Individuen (n=39) im Landkreis Lüneburg 2008 bis 2016

Mittelspechtmeldungen liegen aus allen Monaten des Jahres vor, sind jedoch in den Monaten Februar, März und April besonders zahlreich. Die Anzahl der Meldungen und der gemeldeten Individuen ist von 2008 bis 2014 gestiegen, war jedoch 2015 rückläufig und stieg 2016 wieder an.

HGD

(Auszug aus dem vogelkundlichen Jahresbericht Landkreis Lüneburg 2001-2007)

**Mittelspecht *Dendrocopos medius***

rB 51-150	Datensätze 29 / 4 Datenlage mittel	RL: Nds *; D *
-----------	---------------------------------------	----------------