

Baumfalke *Falco subbuteo*

(Auszug aus dem vogelkundlichen Jahresbericht Landkreis Lüneburg 2008-2016)

Status: rB 8-20 rG 8-20 Ind.	Datensätze: 116/13 Datenlage: mittel	Status Nds: I Bestand Nds: 700 P RL Nds: 3	Status D: I ^B I ^W Bestand D: s ^B 5.000-6.500 P mh ^W RL D: 3 ^B * ^W
------------------------------------	---	--	---

Der Baumfalke wurde mit 1-33 Individuen pro Jahr im Sommerhalbjahr festgestellt (Abb. 1). Die Datenlage hat sich mit 116 Meldungen gegenüber dem vorangegangenen Berichtszeitraum (2001 bis 2007), als nur 30 Meldungen vorlagen, verbessert. Auch innerhalb des Beobachtungszeitraums ist eine zunehmende Tendenz zu erkennen.

Für acht Orte aus dem Amt Neuhaus sowie bei Radbruch, Reppenstedt, Melbeck, Bardowick und Honstorf gibt es Bruthinweise. WÜBBENHORST et al. (2014) geben für das EU-Vogelschutzgebiet Niedersächsische Mittelelbe, das zu 71% im hier betrachteten Landkreis liegt, vier Reviere an. Mit einzelnen weiteren Brutpaaren ist zu rechnen, z.B. im Bereich des Truppenübungsplatzes Munster-Nord.

Mit bis zu sechs Baumfalken wurde am 04.09.2011 in den Sudewiesen bei Preten von T. Wulf eine größere Ansammlung festgestellt.

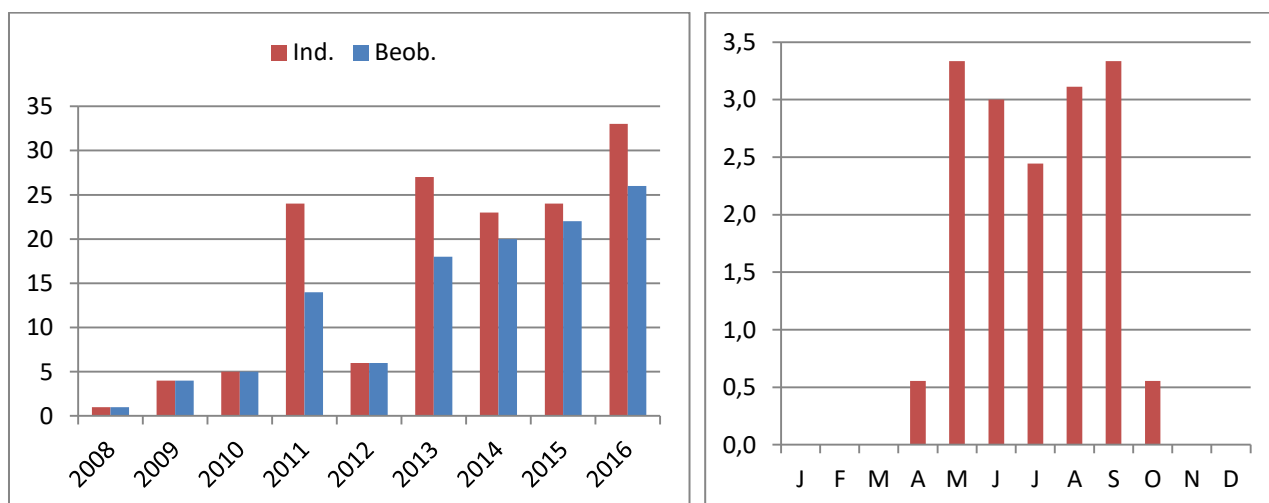


Abb. 1: Baumfalke. Links: Summe der Beobachtungen (116 Datensätze) und der beobachteten Individuen (147 Ind.). Rechts: durchschnittliche Monatssummen im Landkreis Lüneburg 2008 bis 2016

TC

(Auszug aus dem vogelkundlichen Jahresbericht Landkreis Lüneburg 2001-2007)

Baumfalke *Falco subbuteo*

rB 1-7 rG 1-7	Datensätze 30 / 4 Datenlage schlecht	RL: Nds 3 ; D 3
------------------	---	-----------------

Der Baumfalke wurde zwischen ein- und zehnmal im Jahr, vornehmlich zur Zugzeit festgestellt (Abb. 70, 71). Bruthinweise fehlen in der Datenbank. Es ist jedoch mit einzelnen Brutpaaren insbesondere in den Wäldern des Amtes Neuhaus (hier erfolgte 2008 im Rahmen einer von der

Staatlichen Vogelschutzwarte beauftragten Kartierung ein Brutnachweis durch M. KOITZSCH) und im Bereich des Truppenübungsplatzes Munster Nord zu rechnen.

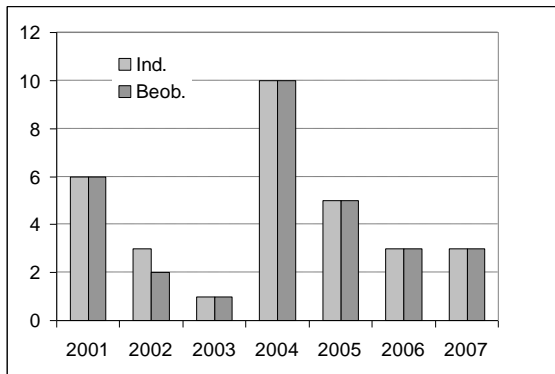


Abb. 70: Summe der Baumfalken-Beobachtungen und der beobachteten Individuen im Landkreis Lüneburg 2001 bis 2007 (n=30).

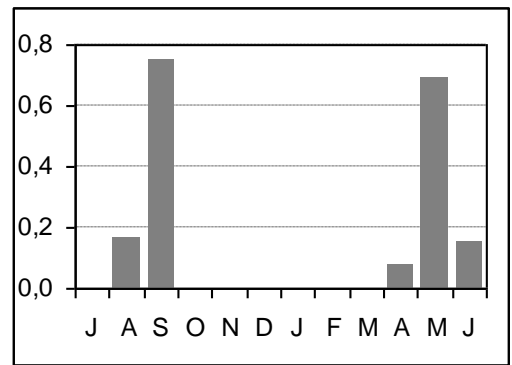
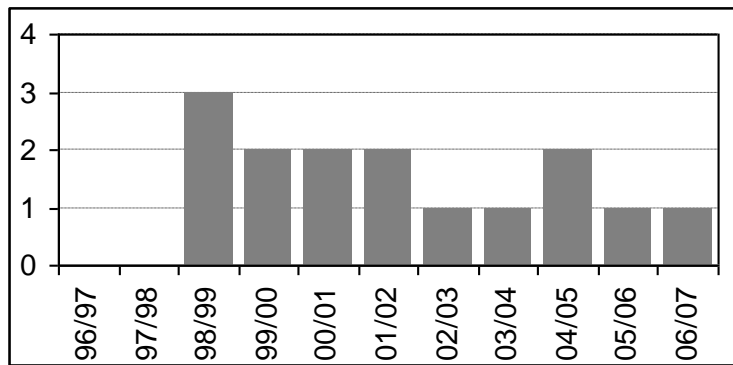


Abb. 71: Baumfalke. Links: Jahresmaxima während der regelmäßigen Wasservogelzähltermine 1996/97 bis 2006/07. Rechts: durchschnittliche Monatssummen (Anzahl Ind.) während der regelmäßigen Wasservogelzähltermine 1996 bis 2007 (n=144).