

# Wanderfalke *Falco peregrinus*

(Auszug aus dem vogelkundlichen Jahresbericht Landkreis Lüneburg 2008-2016)

Status: rB 1-7 rG 21-50 Ind.	Datensätze: 183/20 Datenlage: mittel	Status Nds: I Bestand Nds: 121 P RL Nds: 3	Status D: I <sup>B</sup> I <sup>W</sup> Bestand D: s <sup>B</sup> 1.000-1.200 P s <sup>W</sup> RL D: * <sup>B</sup> V*
------------------------------------	---	--	--

Der Wanderfalke tritt regelmäßig als Gastvogel auf und wurde aus verschiedenen Bereichen des Landkreises gemeldet. Für Brutvorkommen westlich von Lüneburg, bei Neu Sülbeck und im östlichen Amt Neuhaus (hier eine Baumbrut) gibt es sichere Nachweise. Weitere Meldungen beziehen sich auf eine Brut in Lüneburg. Im vorangegangenen Berichtszeitraum (2001 bis 2007) war die Art noch nicht als Brutvogel im Landkreis Lüneburg geführt worden.

Die Summe der jährlich beobachteten Wanderfalken hat im Betrachtungszeitraum von 10-11 auf 39 zugenommen (Abb. 1). Die Beobachtungen verteilen sich auf das ganze Jahr mit Schwerpunkten zu den Zugzeiten im März und September.

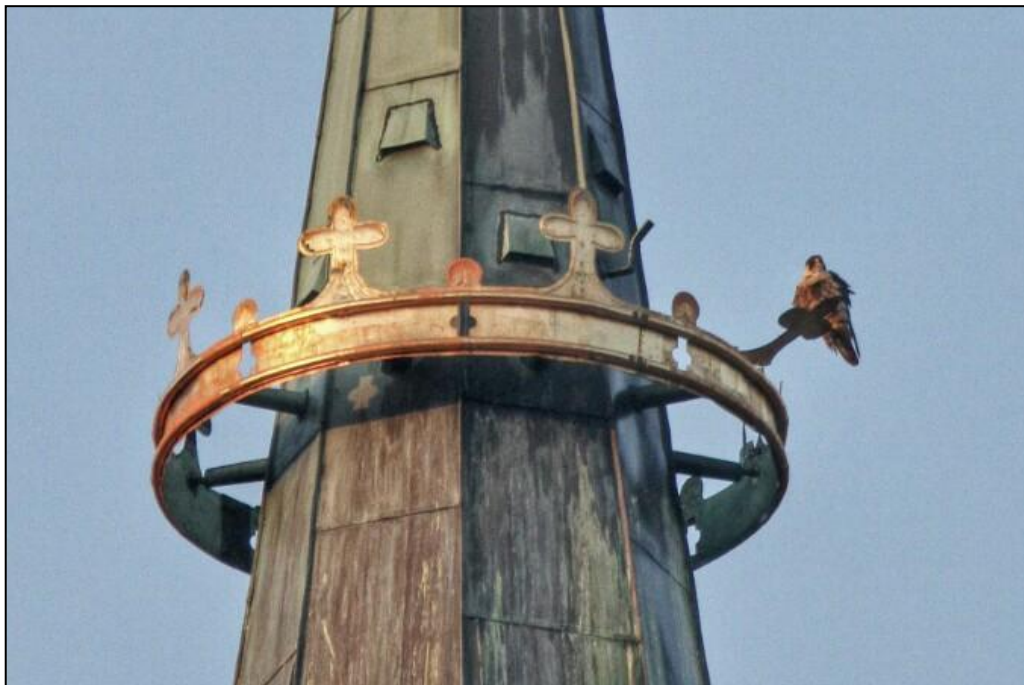


Foto 1: 10.01.2016, Wanderfalke, Lüneburg, Nikolaikirche, Mathias Schneider

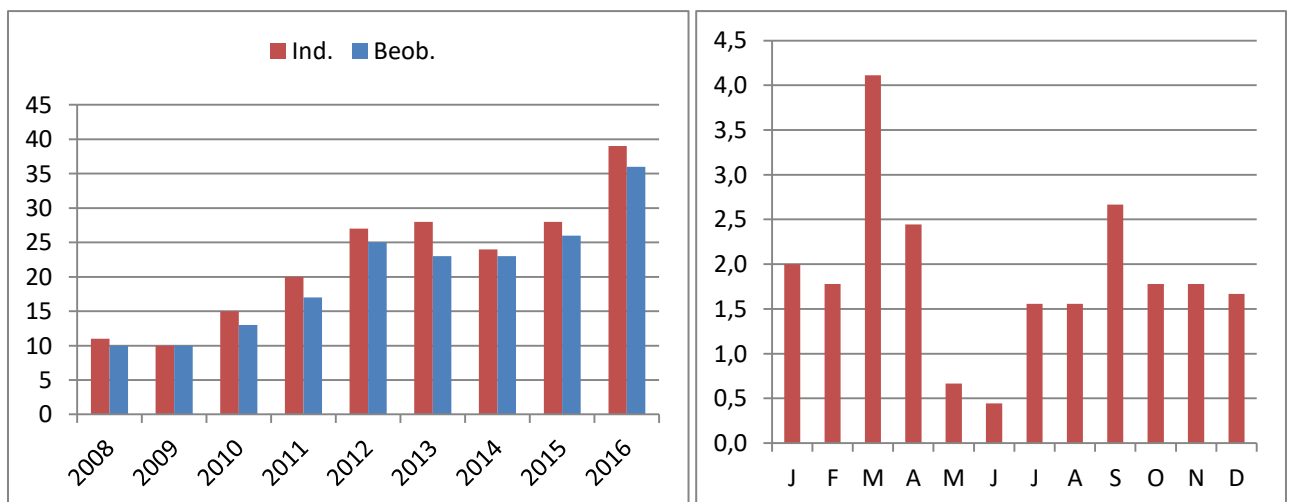


Abb. 1: Wanderfalke. Links: Summe der Beobachtungen (183 Datensätze) und der beobachteten Individuen (202 Ind.). Rechts: durchschnittliche Monatssummen (Anzahl Ind.) im Landkreis Lüneburg 2008 bis 2016

TC

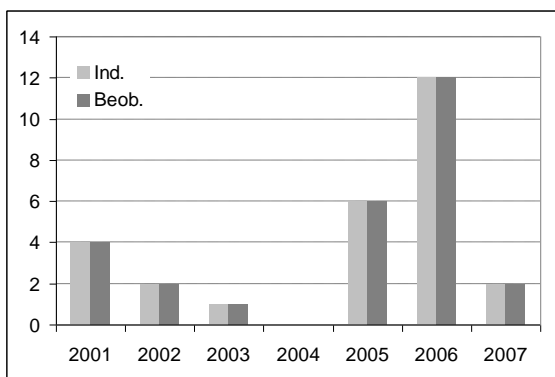
(Auszug aus dem vogelkundlichen Jahresbericht Landkreis Lüneburg 2001-2007)

**Wanderfalke *Falco peregrinus***

rG 1-7	Datensätze 27 / 4 Datenlage gut	RL: Nds 2 ; D *
--------	------------------------------------	-----------------

Der Wanderfalke tritt regelmäßig als Gastvogel auf, vorwiegend in der Elbtalaue. Brutvorkommen der Art sind aus dem Landkreis Lüneburg nicht bekannt.

Die Summe der jährlich beobachteten Wanderfalken schwankt im Betrachtungszeitraum stark zwischen 0 und 12, wobei aus dem Jahr 2006 mit Abstand die meisten Feststellungen vorliegen (Abb. 72). Die Beobachtungen verteilen sich auf die Monate August bis März.



**Abb. 72:** Summe der Wanderfalkenindividuen und -beobachtungen im Landkreis Lüneburg 2001 bis 2007.

TC