

Seidenschwanz *Bombycilla garrulus*

(Auszug aus dem vogelkundlichen Jahresbericht Landkreis Lüneburg 2008-2016)

Status: rG 150-400 Ind.	Datensätze: 179/20 Datenlage: gut	Status Nds: - Bestand Nds: - RL Nds: -	Status D: I ^W Bestand D: mh ^W RL D: * ^W
----------------------------	--------------------------------------	----------------------------------------------	--------------------------------------------------------------------------------



Foto 1: 08.02.2009, Seidenschwanz, Alt Garge, Foto: Hannelore Müller-Scherz

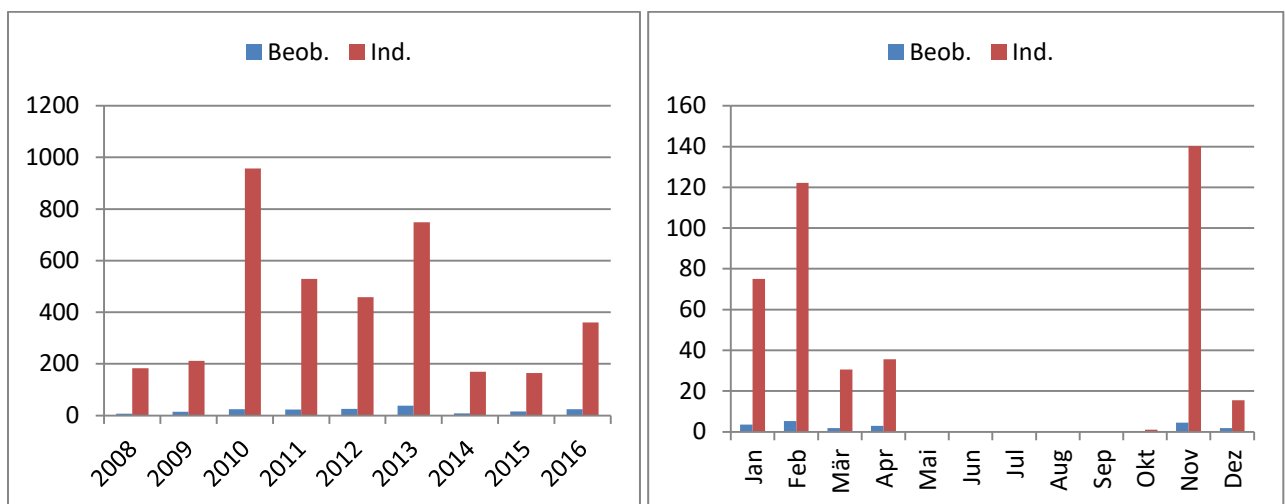


Abb. 1: Seidenschwanz. Links: Summe der Beobachtungen (n=179) und der beobachteten Individuen (n=3.784). Rechts: durchschnittliche Monatssummen der Beobachtungen (n=20) und der Individuen (n=420) im Landkreis Lüneburg 2008 bis 2016

Seidenschwänze sind Wintergäste und kommen von Ende Oktober bis Mitte April im Landkreis Lüneburg vor. Die Anzahl der jährlichen Meldungen schwankt zwischen 7 (2008) und 38 (2013), die der gemeldeten Individuen zwischen 165 (2015) und 957 (2010).

Als Nahrungspflanzen wurden notiert: Liguster 7x, Apfel 5x, Schneeball 3x, Eibe 2x., Cotoneaster 2x, Eberesche 1x, Mehlbeere 1x, Weißdorn 1x.

HGD

(Auszug aus dem vogelkundlichen Jahresbericht Landkreis Lüneburg 2001-2007)

Seidenschwanz *Bombycilla garrulus*

rG 151-400	Datensätze 173 / 25 Datenlage gut	RL: Nds -; D -
------------	--------------------------------------	----------------

Der Seidenschwanz wird als Invasionsvogel jährlich in sehr unterschiedlichen Anzahlen beobachtet (Abb. 119). Im Untersuchungszeitraum waren besonders die Einflüge im Winter 2004/2005 (der seit vielen Jahren stärkste in Deutschland; PSCHORN et al. 2005) und 2005/2006 auffallend.

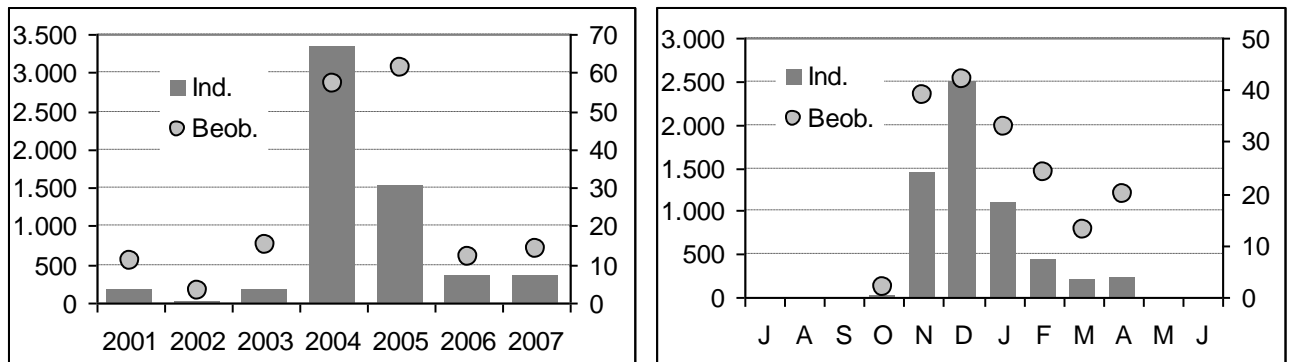


Abb. 119: Verteilung der Seidenschwanz-Beobachtungen (Anzahl Beobachtungen/Anzahl beob. Ind.) auf die Untersuchungsjahre und auf die Monate von Juli bis Juni.

Als Nahrungspflanzen wurden notiert: Apfel 7x, Hagebutte 6x, Schneeball 3x, Eberesche 1x, Liguster 1 x, Pappelkätzchen 1x, Wacholder 1x, Weißdorn 1x.

Beobachter: J. v. ACKEN, F. ALLMER, R. ALLMER, G. BARDOWICKS, J. CLAVIEN, V. DIERSCHKE, H. DÜLLBERG, I. FREESE, W. GEITEL, E. GRAEFE, C. HINKELMANN, B. HORN, C. HORN, W. HOPFGART, K.-W. KIRSCH, O. KLOSE, A. KNÖFEL, S. MACHENS, B. MIELKE, K.-P. MICHELI, J. PRÜTER, U. RICK, H. SCHNEIDER, H. SCHÖTTLER, U. SOMMER, M. STALL, S. VEYHL, R. WEBER, J. WÜBBENHORST, S. WÜBBENHORST.

JW