

Star *Sturnus vulgaris*

(Auszug aus dem vogelkundlichen Jahresbericht Landkreis Lüneburg 2008-2016)

Status: rB >1.000 BP	Datensätze: 4647/516 Datenlage: gut	Status Nds: I Bestand Nds: 420.000 R RL Nds: 3	Status D: I ^B I ^W Bestand D: h ^B 2.950.000-4.050.000 R sh ^W RL D: 3 ^B * ^W
-------------------------	---	--	---

Stare sind im Landkreis Lüneburg regelmäßige Brut- und Gastvögel und kommen ganzjährig vor. Größere Schwärme werden vorwiegend während des Frühjahrszuges im März und während des Herbstzuges von August bis Oktober beobachtet. Nachweise von Brut in Nistkästen und Naturhöhlen gab es in zahlreichen Habitaten des Berichtsbereiches.

Kleinere und größere Schlafplätze gab es in folgenden Röhrichtbeständen: Sude bei Preten, Bodenentnahme Schleusenow, Brackeder Stau, Radegaster Haken, Habekost bei Garlstorf, Bauersee bei Alt Wendischthun, NSG Wittsaal bei Radbruch, Stripelsee bei Hohnstorf, Ilmenauwiesen, Kreidebergsee Lüneburg, Ochtmisser Teiche und Schnellenberger Teich.



Foto 1: 11.03.2014, Starenschwarm, Wilkenstorfer Teiche, Amt Neuhaus, Jann Wübbenhorst

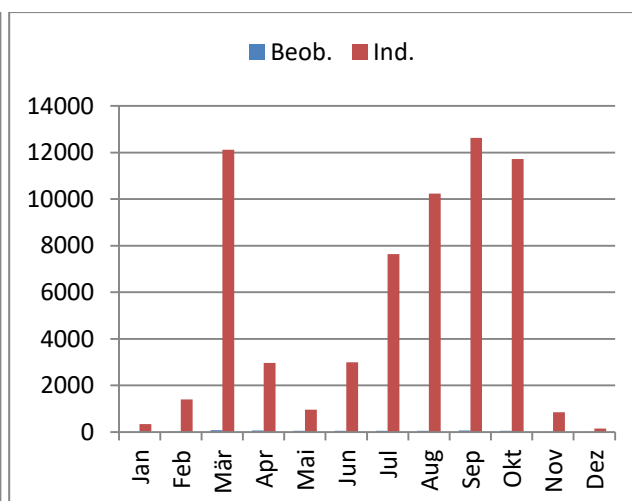
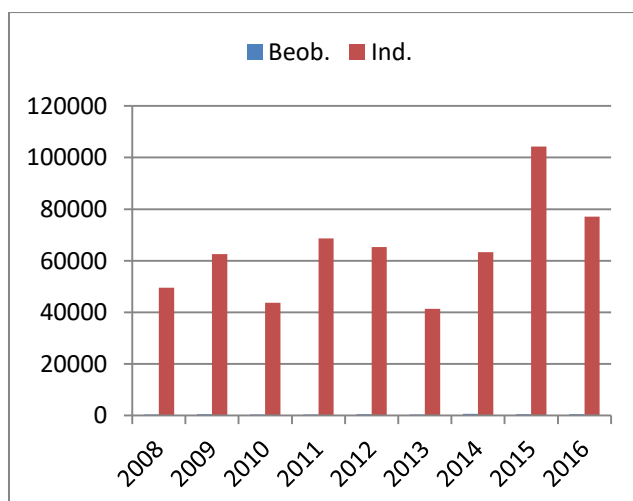


Abb. 1: Star. Links: Summe der Beobachtungen (n=4.647) und der beobachteten Individuen (n=575.889). Rechts: durchschnittliche Monatssummen der Beobachtungen (n=516) und der Individuen (n=63.988) im Landkreis Lüneburg 2008 bis 2016

Größere Ansammlungen (ab 3.000 Ind.):

25.03.2008	3.000 Ind.	Grünland N Stiepelse, Amt Neuhaus (U. RICK, K.-W. KIRSCH)
20.10.2008	3.000 Ind.	Gülze, Felder W, Amt Neuhaus (U. RICK, K.-W. KIRSCH)
20.10.2008	3.000 Ind.	Grünland N Stiepelse, Amt Neuhaus (U. RICK, K.-W. KIRSCH)
18.03.2015	5.000 Ind.	Grünland Wilkenstorf-Laake, Amt Neuhaus (I. FAHNE)
14.03.2009	7.000 Ind.	Preten, Amt Neuhaus (F. ALLMER)
10.04.2009	5.000 Ind.	Preten, Amt Neuhaus (ANONYME MELDER)
08.09.2009	3.000 Ind.	Grünland N Stiepelse, Amt Neuhaus (U. RICK, K.-W. KIRSCH)
30.08.2011	4.000 Ind.	Sudeniederung, Amt Neuhaus (T. WULF)
31.08.2011	5.000 Ind.	Sudeniederung, Amt Neuhaus (T. WULF)
09.07.2012	5.000 Ind.	Neu Bleckede, Elbvorland (U. RICK, K.-W. KIRSCH)
11.03.2014	4.000 Ind.	Grünland Wilkenstorf-Laake, Amt Neuhaus (J. WÜBBENHORST)
18.03.2015	5.000 Ind.	Grünland Wilkenstorf-Laake, Amt Neuhaus (I. FAHNE)
12.08.2015	3.500 Ind.	Heisterbusch und Elbe Ostufer, Bleckede (J. WÜBBENHORST)
12.08.2015	4.000 Ind.	Radegaster Haken, Stau, Bleckede (J. WÜBBENHORST)
22.08.2015	4.000 Ind.	Radegaster Haken, Stau, Bleckede (J. WÜBBENHORST)
18.03.2015	5.000 Ind.	Grünland Wilkenstorf-Laake, Amt Neuhaus (I. FAHNE)
18.03.2015	5.000 Ind.	Grünland Wilkenstorf-Laake, Amt Neuhaus (I. FAHNE)
04.07.2015	12.000 Ind.	Radegaster Haken, Heisterbuschwiesen (H. RAHLFS)
02.10.2015	6.000 Ind.	Radegaster Haken (M. HÜFNER)
05.08.2016	5.000 Ind.	Striepelsee, Hohnstorf (H. RAHLFS)

HGD

(Auszug aus dem vogelkundlichen Jahresbericht Landkreis Lüneburg 2001-2007)

Star *Sturnus vulgaris*

rB >1.000	Datensätze 2.077 / 297	RL: Nds *; D *
rG >5.000	Datenlage schlecht	